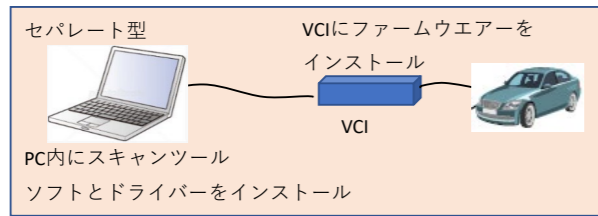


【技術要件適合スキャンツールリスト】



※PCでなくても、タブレット等でも可
 ※PCとVCI間是有線ではなく無線も可
 ※VCIはケーブルを介さず車両へ直結も可

【問い合わせ先】
 株式会社デンソー DSTサポートセンター
 電子メール：support_dst@scantool.denso.info
【購入サイト】
<https://gentop.scantool.denso.info>
 ※VCIについては最寄りの株式会社デンソーソリューションにお問い合わせ下さい

機種No	メーカー	スキャンツールタイプ						スキャンツール情報の確認方法 ※左記情報の参照方法を記載する 記載情報が多い場合は下段の記載欄へ記載可	備考 ※販売終了の場合は販売終了時期を記載	
		セパレート型		一体型						
		スキャンツールソフト名称	スキャンツールソフトバージョン	VCI名称	VCIソフトバージョン	スキャンツール名称	ソフトバージョン			
1	トヨタ	GTS (トヨタ販売店用)	トヨタ販売店用のGTSは2023年12月末をもってサービスを終了いたしました。							
3	トヨタ	GTS+ (トヨタ販売店用)	ver.2026.02	DST-i	ファームVer 2.53 ドライバVer 02.17	-	-		VCI対応車両通信：K-Line、L-Line、CAN	
			ver.2026.02	DST-010	ファームVer 3.0.2.3 ドライバVer 3.0.2.0	-	-		VCI対応車両通信：K-Line、L-Line、CAN、イーサネット通信*(高度運転支援技術 アドバンスドドライブシステムに対応) *イーサネット通信には、ISO13400対応モデル(品番:95171-01340)のみ対応	
2	トヨタ	GTS (一般整備事業者用)	一般整備事業者用のGTSは2024年9月末をもってサービスを終了いたしました。							
4	トヨタ	GTS+ (一般整備事業者用)	ver.2026.02	DST-i	ファームVer 2.53 ドライバVer 02.17	-	-		VCI対応車両通信：K-Line、L-Line、CAN	
			ver.2026.02	DST-010	ファームVer 3.0.2.3 ドライバVer 3.0.2.0	-	-		VCI対応車両通信：K-Line、L-Line、CAN、イーサネット通信*(高度運転支援技術 アドバンスドドライブシステムに対応) *イーサネット通信には、ISO13400対応モデル(品番:95171-01340)のみ対応	

スキャンツール情報確認方法詳細記載欄

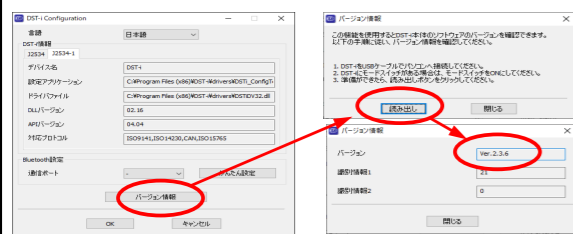
【GTS+のVer確認方法】

①GTSの起動時画面左下にVerNoが表示される



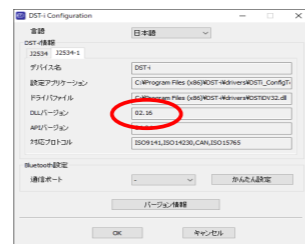
【DST-iのファームウェアVer確認方法】

- ①Windows→プログラム→DST-i Configurationをクリック
- ②「1_DST-i_Configuration.png」画面下の「バージョン情報」ボタンをクリック
- ③「2_DST-i_Configuration.png」画面の案内に従って「読み出し」ボタンをクリック
- ④「3_DST-i_Configuration.png」画面に表示される「バージョン」がファームウェアバージョンです。



【DST-iのドライバVer確認方法】

- ①Windows→プログラム→DST-i Configurationをクリック
- ②「1_DST-i_Configuration.png」画面の「DLLバージョン」がドライババージョンです。



【DST-010のファームウェア、ドライバVer確認方法】

- ①Windows→プログラム→DST-010 Tool Boxをクリック
- ②“バージョン”のタブをクリック

