



一般
社団法人 **日本自動車機械器具工業会**

自機工事務局作成

*令和8年5月現在

(一社) 日本自動車機械器具工業会について

(設立目的) 当工業会は、我が国の自動車用機械器具の健全な発展を図り、もって関連産業の発展及び国民生活に寄与する

※自動車機械器具とは…

自動車（自走能力を有する建設土木用機械、荷役運搬用機械及び農業用機械を含む）の組立作業、形状・機能の維持または変更作業、解体・廃棄作業に必要な機械類、工具類を指します

(対象会員) 自動車製造及び整備で使用する機械・工具・洗車機や、修理・車検で使用するスキャンツール等を製造するメーカー

(設立年月) 昭和34(1959)年9月 自動車機械工具工業会（任意団体）
昭和54(1979)年8月 社団法人 日本自動車機械器具工業会
平成24(2012)年4月 一般社団法人 日本自動車機械器具工業会

 **は人と車の安全を守る整備機器の信頼の証です**

(会員数) 正会員（製造メーカー） 42社（中小企業比率：79%）
賛助会員（流通業者等） 11社
合計（令和8年4月現在） 53社（業界占有率：53%）

(生産額) 約473億円〈令和7年度実績〉

(輸出額) 約85億円〈令和6年度実績〉（業界占有率：65%）

(取扱製品) 工具類・・・トルクレンチ、インパクトレンチ等
油圧機器類・・・オートリフト、床上設置リフト等
洗浄機器類・・・門型洗車機、温水洗浄機等
試験機器類・・・スピードメーター、ヘッドライトテスター等
電気機器類・・・スキャンツール（故障診断装置）等

※上記5機種で全体生産額の約81%を占める

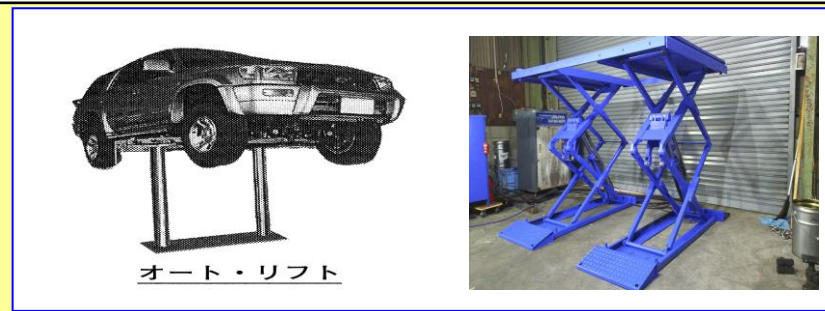
取扱製品
一例



(工具類) トルクレンチ



インパクトレンチ



オート・リフト

(油圧機器類) オートリフト

床上設置式リフト



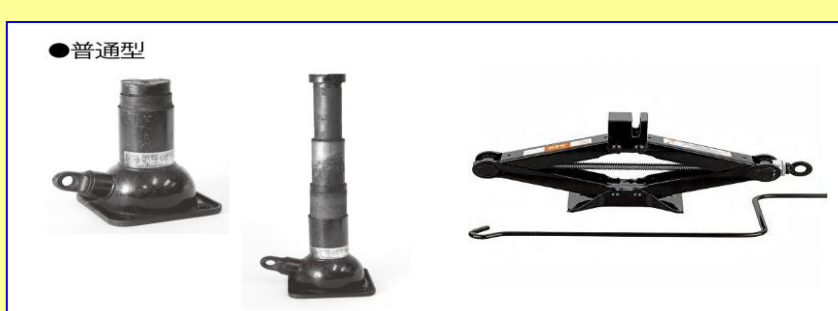
(洗浄機器類) 門形洗車機

温水洗浄機



(試験機器類) ブレーキ・速度計複合試験器

ヘッドライトテスタ



(携帯式ジャッキ類) ねじ式ジャッキ

パンタグラフジャッキ



(電気機器類) スキャンツール(故障診断装置)

(工業会の執行体制)

役員等

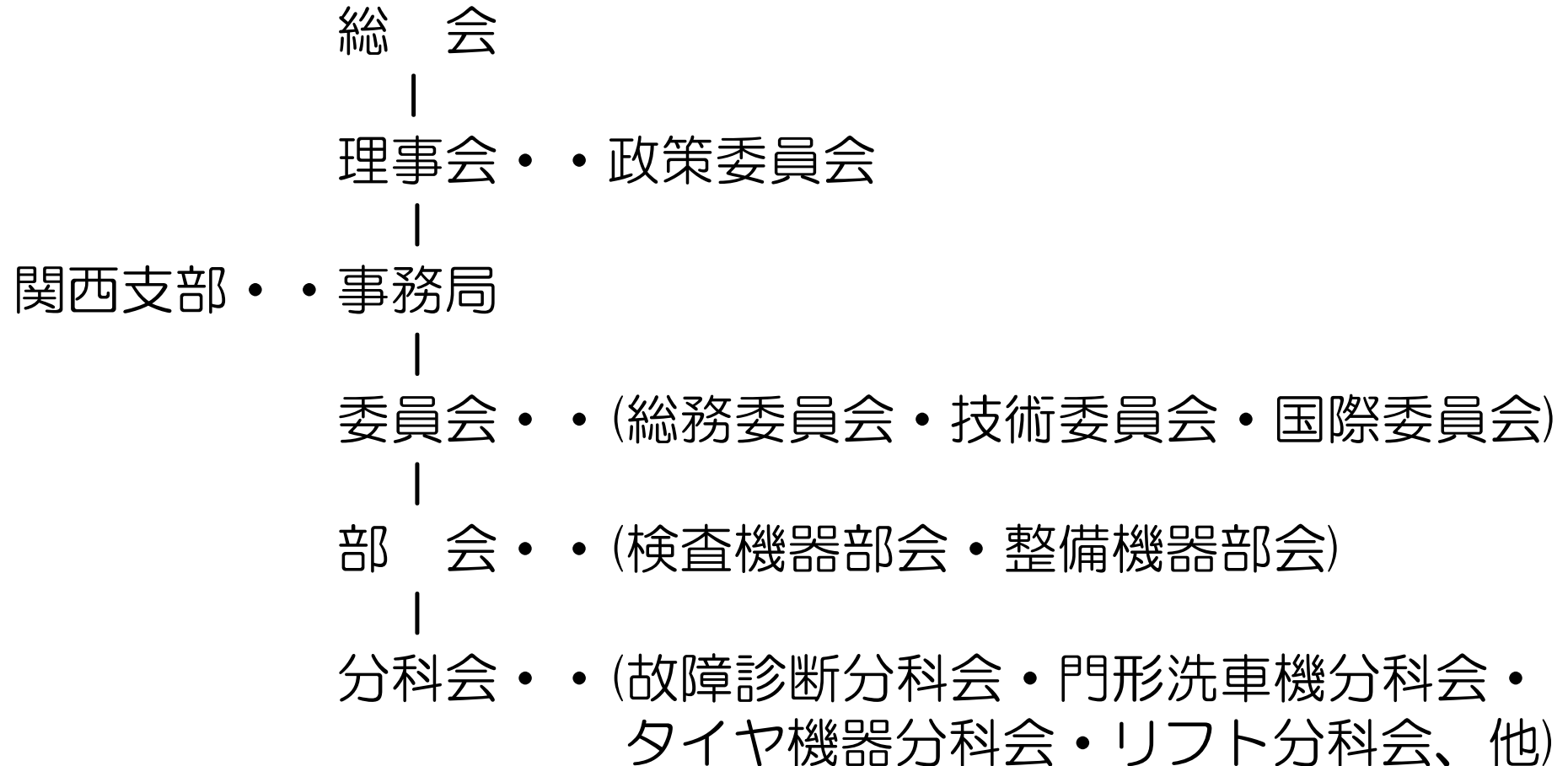
理事長	エムケー精工(株)社長	丸山 将一
副理事長	(株)三協リール 代表	三木 健太郎
副理事長	(株)ヤマダコーポレーション 社長	山田 昌太郎
専務理事	自機工	江藤 俊浩
事務局長	自機工	村上 和広

事業規模


令和7年度決算

事業収入	33,776千円
事業支出	32,965千円
展示会等積立	1,521千円

(組織図)



当工業会概要

名称(略称)	一般社団法人 日本自動車機械器具工業会 (自機工 = じきこう)
英文名称 (英文略称)	JAPAN AUTOMOTIVE MACHINERY AND TOOL MANUFACTURERS ASSOCIATION (JAMTA = ジャムタ) 
設立年月日	昭和34年9月14日任意団体「自動車機械工具工業会」として設立 昭和54年8月30日「社団法人日本自動車機械器具工業会」に改組 平成24年4月1日「一般社団法人日本自動車機械器具工業会」に改組
事業概要	<ul style="list-style-type: none"> ①自動車用機械器具の生産、貿易及び市場に係る調査・研究及び統計資料作成、公表に関すること ②事業の経営及び技術に係る調査に関すること ③製品の規格・基準の策定・普及に関すること ④製品に係る安全性の確保及び環境安全に係る調査、研究、普及に関すること ⑤関連産業に係る情報の収集・提供に関すること ⑥その他本会の目的を達成するために必要な事業
住所	〒105-0011 東京都港区芝公園3-5-8 機械振興会館304号室
アクセス	最寄駅: 東京メトロ日比谷線神谷町駅、都営地下鉄三田線御成門駅 いずれも徒歩8分程度
電話 FAX	03-3431-3773 03-3431-5880
理事長 副理事長 副理事長 専務理事 事務局長 役員	丸山 将一 (エムケー精工株式会社 代表取締役社長) 三木 健太郎 (株式会社三協リール 代表取締役) 山田 昌太郎 (株式会社ヤマダコーポレーション 代表取締役社長) 江藤 俊浩 (常勤理事) 村上 和広 (常勤) 令和8年5月現在の理事19名、監事2名

会員数

正会員	(製造メーカー)	42社
賛助会員	(流通業者等)	11社
		合計53社
業界占有率: 53%		
正会員 中小企業比率: 79%		

地域別会員数

地区	会員数	地区	会員数	地区	会員数
東京都	16	静岡県	2	大阪府	3
神奈川県	4	愛知県	6	京都府	3
千葉県	3	岐阜県	1	兵庫県	4
埼玉県	5	長野県	2	奈良県	1
茨城県	3				
小計	31	小計	11	小計	11

会員一覧

会 社 名		会 社 名		
正 会 員	株式会社アイシン	有限会社滝本計器製作所	賛 助 会 員	インガソール・ランド・アイティーエス株式会社
	旭産業株式会社	株式会社ツールプラネット		株式会社エイワ
	Astemoアフターマーケットジャパン株式会社	株式会社司測研		株式会社クリエイト・プロ
	株式会社アルティア	デンゲン株式会社		株式会社ダイフクプラスモア
	彌榮精機株式会社	株式会社デンソー		タケウチビューター株式会社
	株式会社インターサポート	株式会社東日製作所		株式会社東洋エンタープライズ
	エムケー精工株式会社	長崎ジャッキ株式会社		東洋精器工業株式会社
	株式会社岡常歯車製作所	日伸精機株式会社		ブラックホーク株式会社
	カイセ株式会社	日本整備株式会社		マーレトレーディングジャパン株式会社
	川崎工業株式会社	株式会社日本ベンチャー		株式会社ヤナセオートシステムズ
	京都機械工具株式会社	萬歳工業株式会社		株式会社LAUNCH
	株式会社共和製作所	ヒーロー電機株式会社		
	株式会社空研	株式会社富士コンプレッサー製作所		
	有限会社熊谷製作所	ボッシュ株式会社		
	江東産業株式会社	株式会社堀場製作所		
	光明理化学工業株式会社	株式会社マサダ製作所		
	三栄工業株式会社	水戸工機株式会社		
	株式会社三協リール	株式会社YASUI		
	有限会社G-STYEL	株式会社ヤナコ計測		
	株式会社スギヤス	株式会社ヤマダコーポレーション		
スナップオン・ツールズ株式会社				
株式会社洲本整備機製作所				
正会員42社		賛助会員11社		